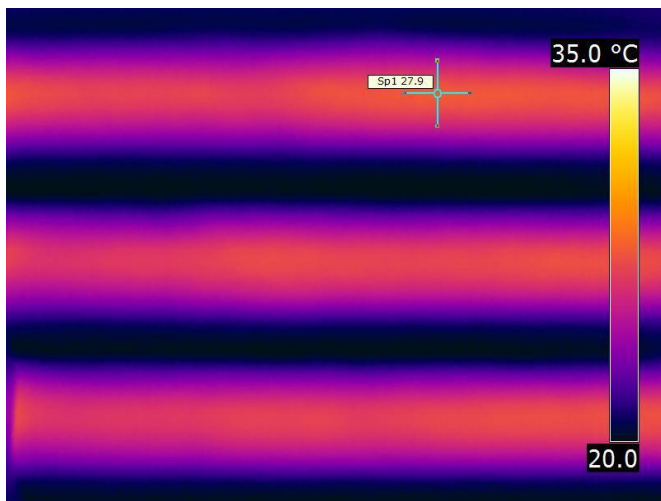
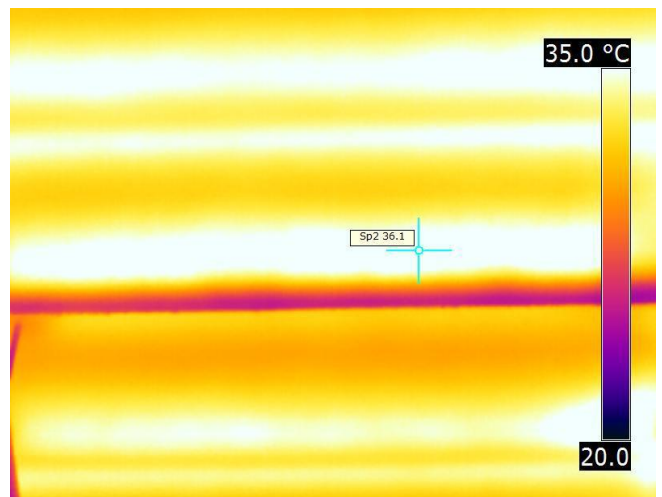


Diferencias termograficas entre dos cubiertas de fibrocemento

Con 4 mm de Fritermol



Sin Fritermol



	Cubierta almacén 2 (Fritermol una cara) exterior	Cubierta almacén 3 (sin Fritermol)
Temperatura superficial interior	27.9°C	36.1°C
Diferencia con y sin Fritermol	-8.2°C	